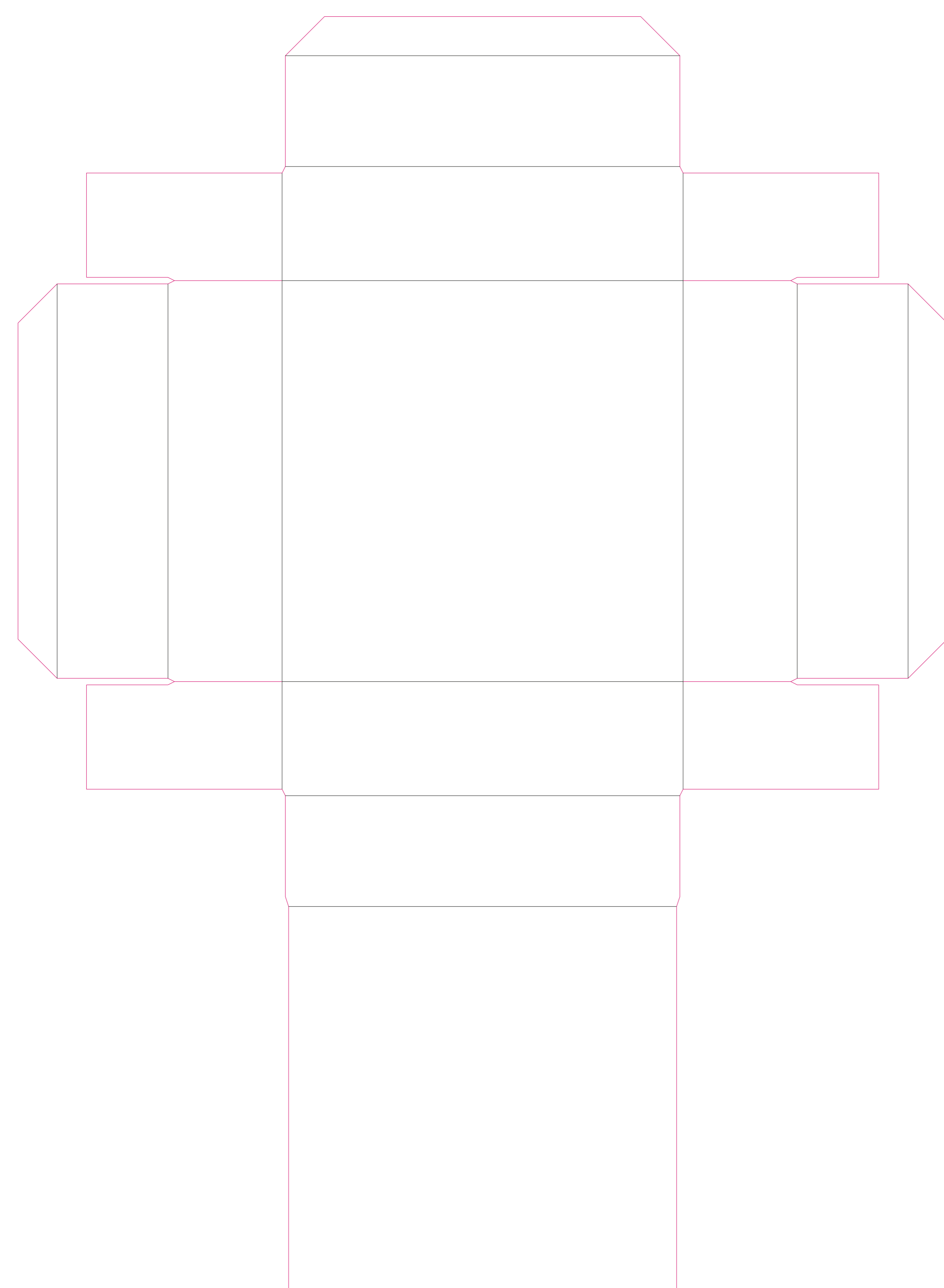
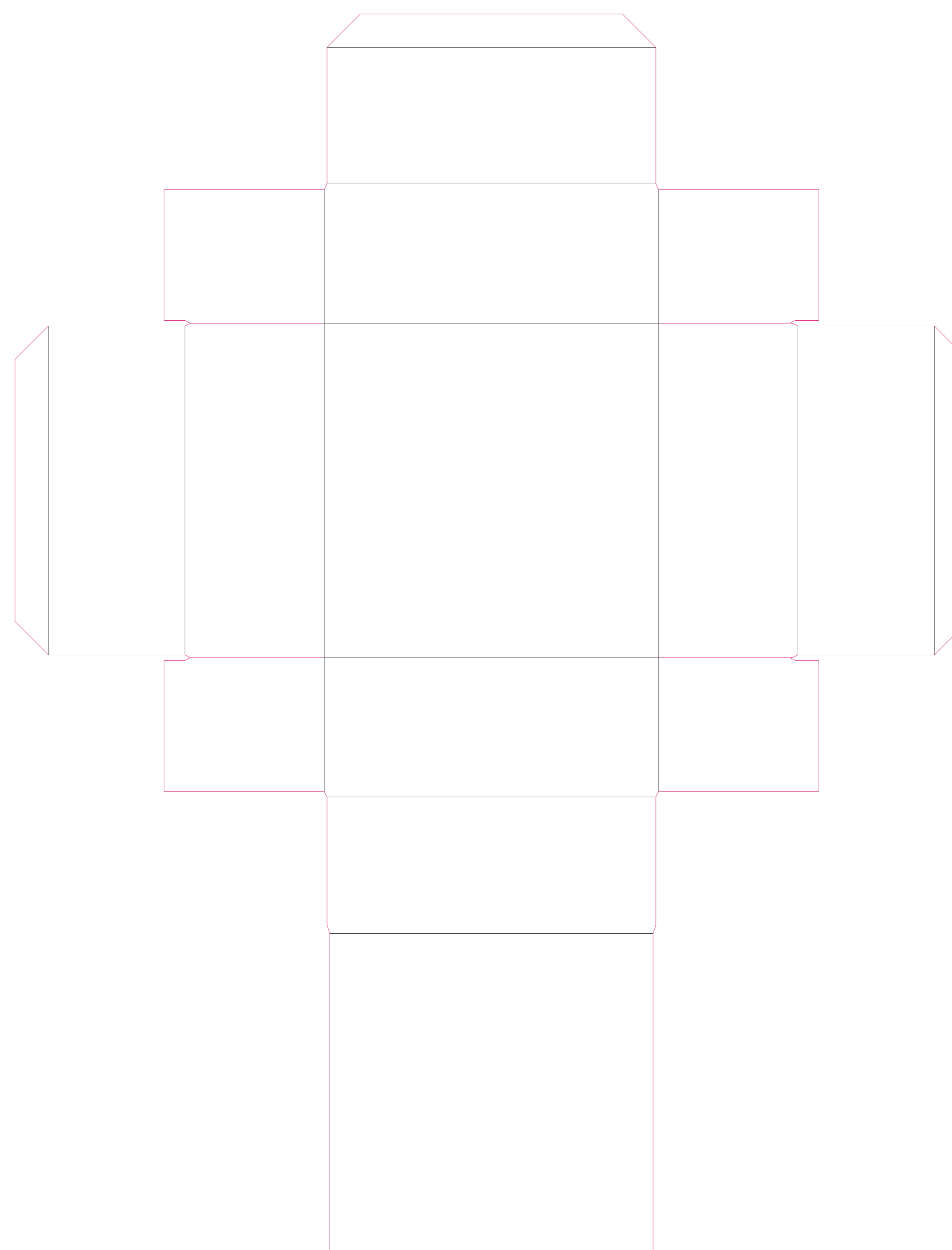




Wieczko



Denko

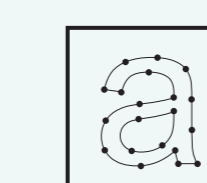


OPIS CZĘŚCI SKŁADOWYCH WYKROJNIKA

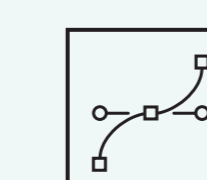
-  Linie cięcia
-  Linie łamania

INFORMACJE DODATKOWE

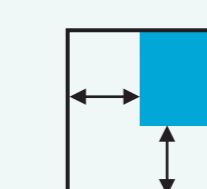
Upewnij się, że Twój projekt spełnia nasze wymagania. Pozwoli to na sprawną weryfikację pliku oraz przyspieszy czas realizacji zamówienia.



Przekształć wszystkie teksty na krzywe



W miarę możliwości użyj grafiki wektorowej.
Grafiki rastrowe powinny mieć rozdzielczość min. 300 DPI



W przypadku zadruku na całej powierzchni pudełka ustaw 3 mm spad poza obrys wykrojnika.
Spad to obszar dookoła Twojej grafiki, który jest usuwany podczas procesu przycinania.



Drukujemy w kolorach CMYK lub PANTONE



Weź pod uwagę, że w przypadku zadruku na papierze w kolorze eco-brązowym - ze względu na ciemną powierzchnię surowca - jaśniejsze tonacje zadruku mogą ulec przekłamaniu. W tym przypadku sugerujemy zadruk w ciemnych kolorach lub opcjonalnie w kolorze białym.



Preferujemy pliki eps, cdr, ai, pdf



W przypadku dodatkowego uszlachetnienia lakierem UV (wybiórczo) przygotuj oddzielny plik z rozmieszczeniem elementów grafiki, które docelowo mają być lakierowane.

POMOC

Skontaktuj się z nami, jeśli masz jakiegokolwiek pytania dotyczące przygotowania plików. Możesz to zrobić dzwoniąc na naszą infolinię 500 70 70 78 lub wysyłając e-mail na adres info@packpoint.pl. Nasi specjaliści pomogą Ci rozwiązać wszelkie wątpliwości.

Nie przejmuj się jeśli Twój projekt będzie wymagał korekty. Nasi graficy sprawdzą jego poprawność, w razie potrzeby dokonają korekt i prześlą Ci je do akceptacji.

Jeśli jesteś gotowy, zapisz projekt u siebie na dysku i wgraj go w kolejnym kroku przy składaniu zamówienia. Jeśli mimo wszystko masz trudności z przygotowaniem projektu, możemy go opracować za Ciebie. Projekt możesz zamówić w zakładce **Usługi Graficzne**, widocznej w nagłówku naszej strony.